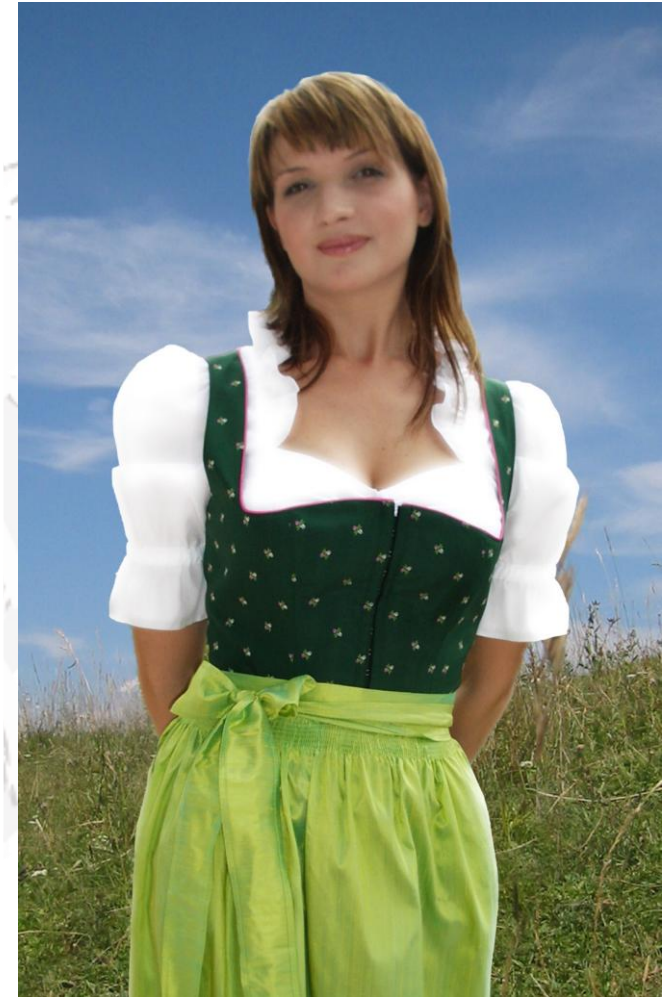




Bei Dirndl am Bügel kann man sich ganz schwer vorstellen, wie sie angezogen aussehen: Es fehlt die weibliche Figur darin, die Bluse, die Schürze usw.

Bei einem täglichen Kleidungsstück wie Jeans, T-Shirt kann man sich die Optik leicht vorstellen, da man sich damit ja fast täglich im Spiegel sieht.

Ein Dirndl dagegen ist ganz eng am Körper wie sonst fast kein Kleidungsstück & wirkt ganz nach Schnitt total verschieden, deswegen unser Tipp: Ganz viel verschiedene Modelle ausprobieren, so finden Sie das für Sie schönste Modell.



PETERANDERL

Bitte ausprobieren....